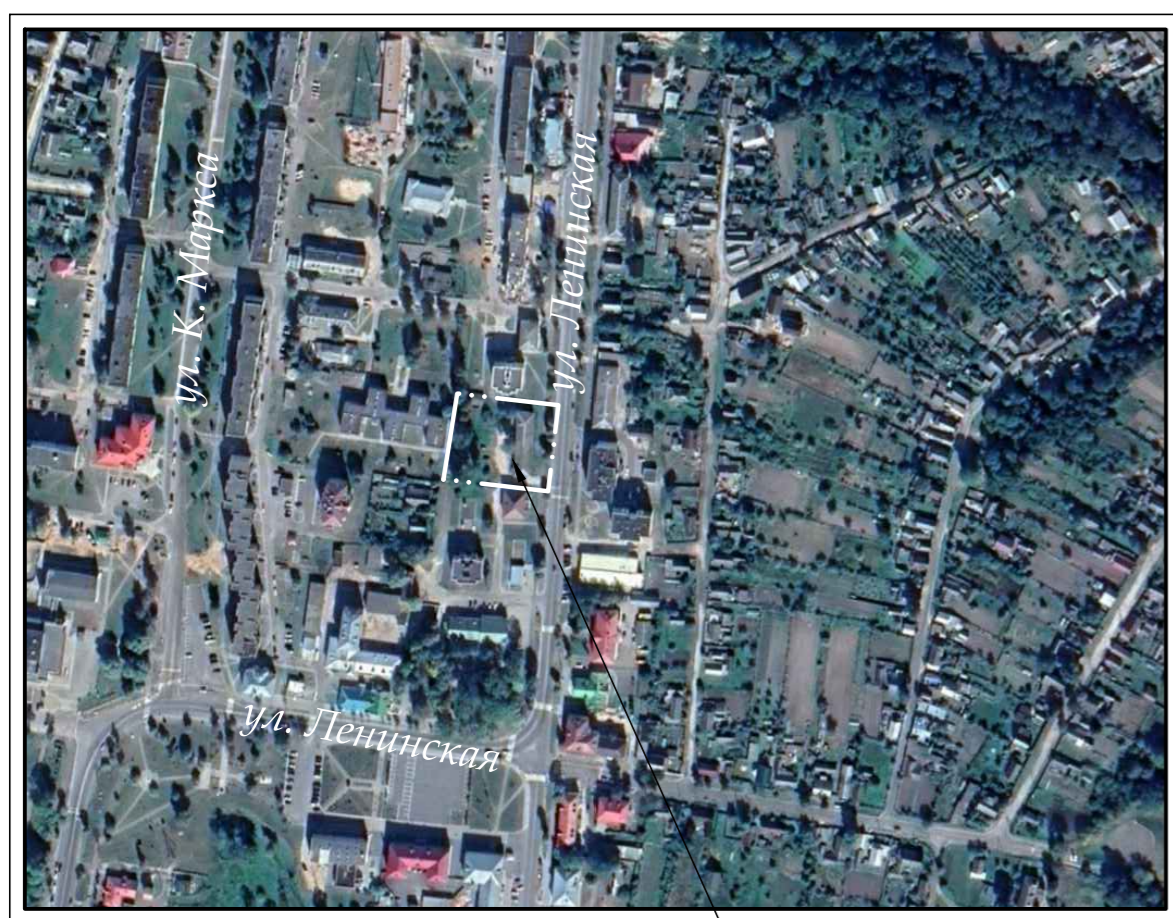


Многоквартирный жилой дом по ул. Ленинская в г. Славгороде.

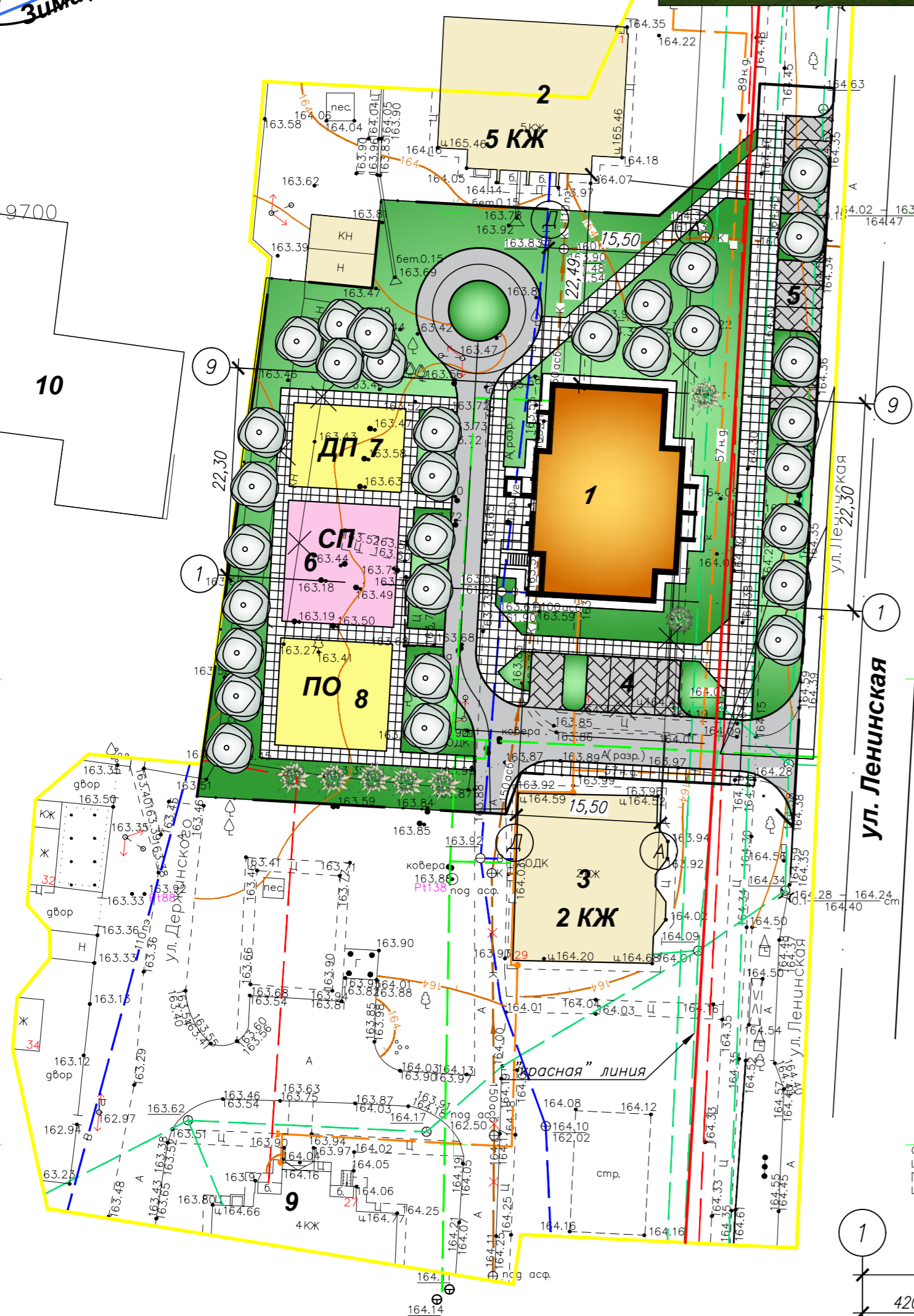
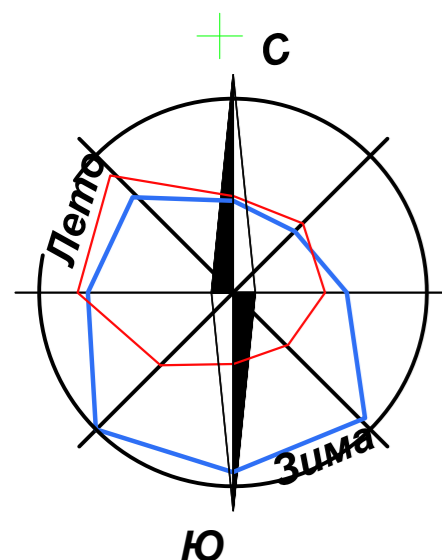
Ситуационная схема



Проектируемый
участок



Генеральный план, М 1:500



Условные обозначения

- "Красные" линии улиц
- Граница участка строительства
- Оси дорог, проездов
- 1 Проектируемые здания и сооружения с указанием отступки и номера по генплану
- КЖ Существующие здания
- X Снос существующих зданий и сооружений
- Проектируемые проезды с покрытием из бетона
- Проектируемые парковки (покрытие из тротуарной бетонной плиткой П 20.10.6 - МЦ F250 B25 СТБ 1071-2007 на усиленном основании)
- Проектируемые тротуары (покрытие из тротуарной бетонной плиткой П 20.10.6 - МЦ F250 B25 СТБ 1071-2007 на усиленном основании)
- Проектируемые газоны
- Проектируемые деревья
- Снос существующих деревьев

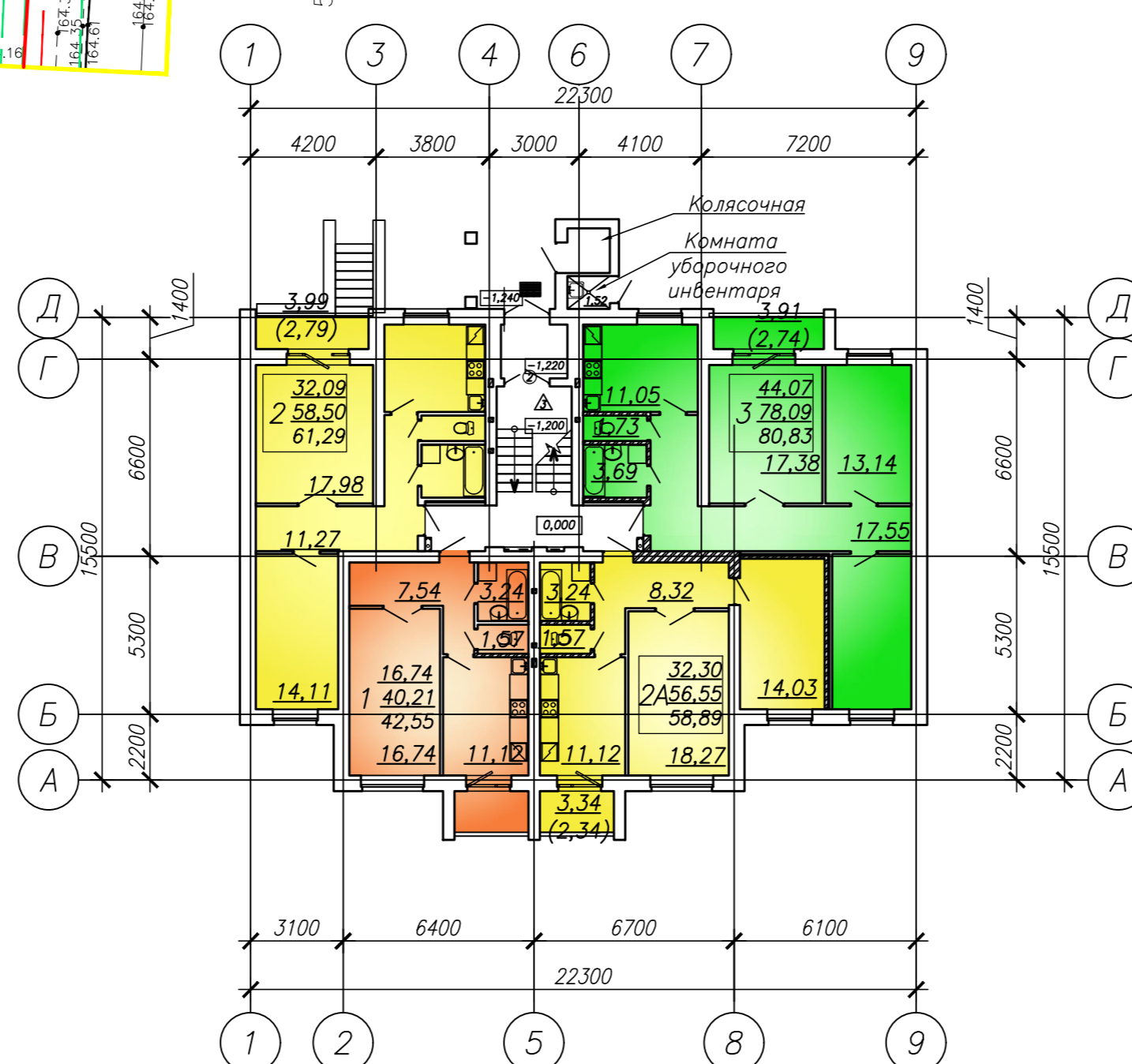
Ведомость жилых и общественных зданий и сооружений

№ п/п	Наименование и обозначение	Этажность	Количество		Площадь, м²		Строительный объем, м³	
			Здания	Квартиры	Здания	Застройки	Здания	Всего
1	12-ти квартирный жилой дом (проектир., разработ. МСП)	3	1	12	12			
2	Многоквартирный жилой дом (существующий)	5	1	20	20			
3	Многоквартирный жилой дом (существующий)	2	1	8	8			
4	Парковка на 5 м/мест (1 место для ФОП) (проектир.)	-	-	-	-			
5	Парковка на 7 м/мест (проектир.)	-	-	-	-			
6	Спортивная площадка	-	-	-	-			
7	Детская площадка	-	-	-	-			
8	Площадка для отдыха	-	-	-	-			
9	Многоквартирный жилой дом (существующий)	4	1	16	16			
10	Детский сад (существующий)	2	1	-	-			

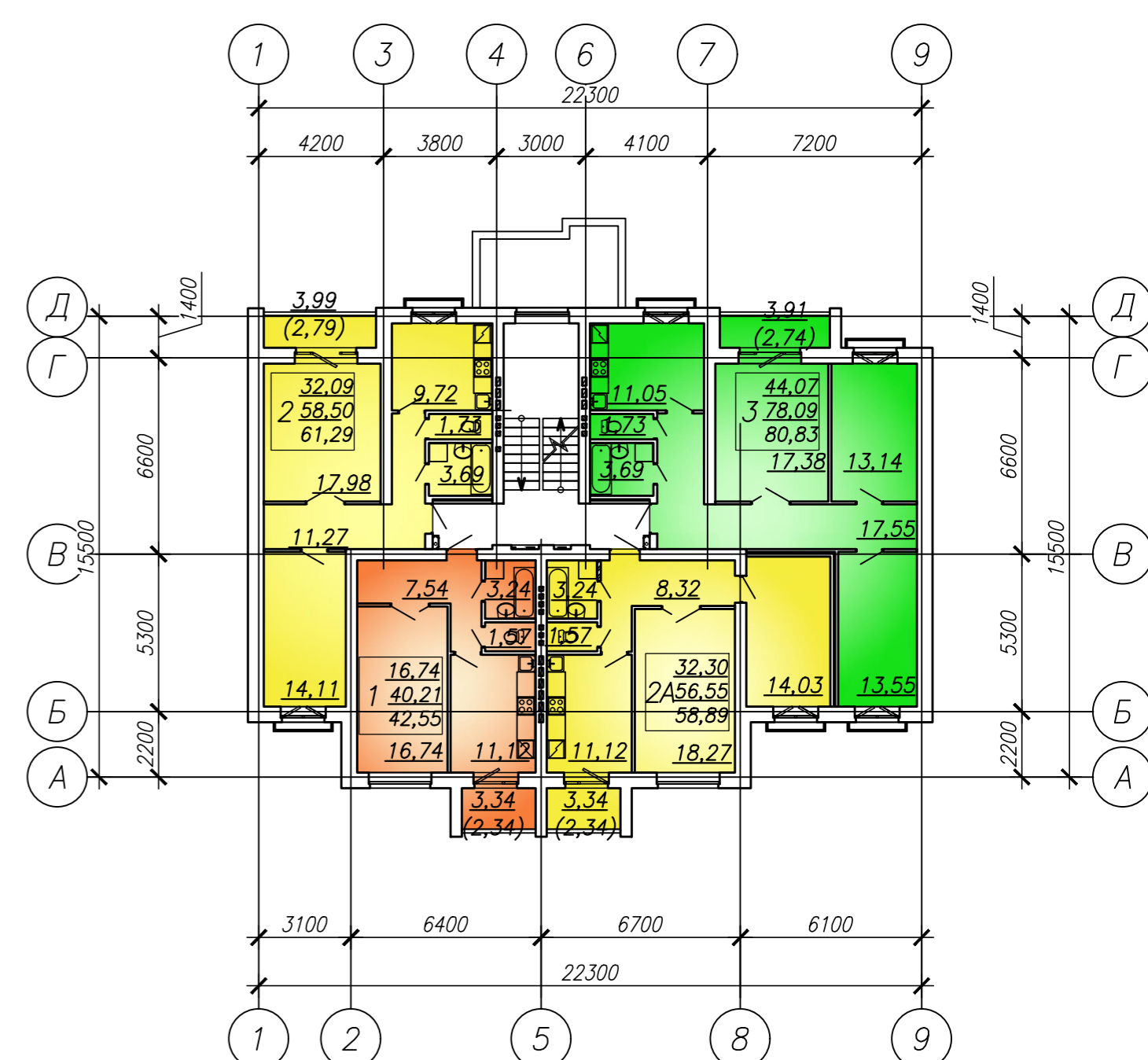
Технико-экономические показатели

1. Количество жилых зданий - 1
 2. Количество секций - 1
 3. Количество квартир в том числе:
 - однокомнатных - 3
 - двухкомнатных - 6
 - трехкомнатных - 3
 4. Жилая площадь квартир - 375,6 м²
 2. Площадь квартир жилого дома - 618,3 м²
 3. Общая площадь квартир жилого дома - 668,67 м²
 4. Площадь жилого здания - 822,45 м²
 5. Площадь застройки жилого здания - 371,39 м²
 6. Строительный объем жилого дома в том числе:
 - ниже отм. 0.000 - 861,62 м³
 - выше отм. 0.000 - 3070,30 м³
- Коэффициент отношения жилой площади к общей - 0,56.

План 1-го этажа



План типового этажа



Аннотация

Проектируемый участок находится в центральной части г. Славгорода на территории сложившейся многоквартирной жилой застройки. К западу участок примыкает к ул. Ленинской, к востоку - территории детского сада №3. На территории участка расположены двухэтажный жилой дом и хозяйственные постройки, подлежащие сносу. Рельеф площадки спокойный и имеет уклон в восточном направлении.

Проектом предусмотрено строительство многоквартирного жилого дома с благоустройством прилегающей территории. Общее количество квартир - 12 шт, из них 3 однокомнатных, 6 двухкомнатных, 3 трехкомнатных. Здание 3-х этажное с наружными стенами из кирпича с легкой штукатурной системой утепления, железобетонными перекрытиями, с теплоподъемом. Крыша плоская, совмещенная с покрытием из рулонных материалов. Предусмотрено устройство парковок на 12 мест (в т.ч. 1 место для инвалидов), что составляет 100% от количества квартир. На дворовой территории запроектированы площадки для игр детей и отдыха взрослых и занятия спортом. Площадки для отдыха оборудованы скамейками, урнами.

Проектом предусмотрено эффективное использование участка, высокий уровень благоустройства и озеленения. Объект обеспечен удобными пешеходными и транспортными связями, решение способствует комфортному передвижению жильцов квартала по дворовой территории и не препятствует эпизодическому передвижению автотранспорта (такси, разгрузка личных вещей из автотранспорта, проезд пожарных машин, машин скорой помощи, коммунальных служб).

Проектными решениями обеспечивается необходимая продолжительность инсоляции, территорий детских игровых площадок, спортивных площадок и отдыха. Также предусмотрены мероприятия для безбарьерной среды при передвижении физически-ослабленных лиц, также взрослых с детскими колясками и детей.

Многоквартирный жилой дом по ул. Ленинская
в г. Славгороде.

г. Славгород

ИНСТИТУТ
Могилевсельстройпроект

